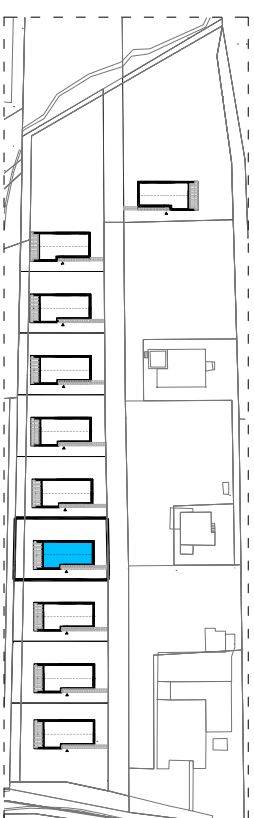




# osiedle graniczna

Andrychów | ul. Graniczna | 49° 51'30.0"N 19° 22'00.7"E  
atrakcyjna architektura | doskonała lokalizacja | komfort | nowoczesność



ul.Graniczna

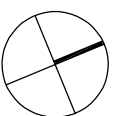
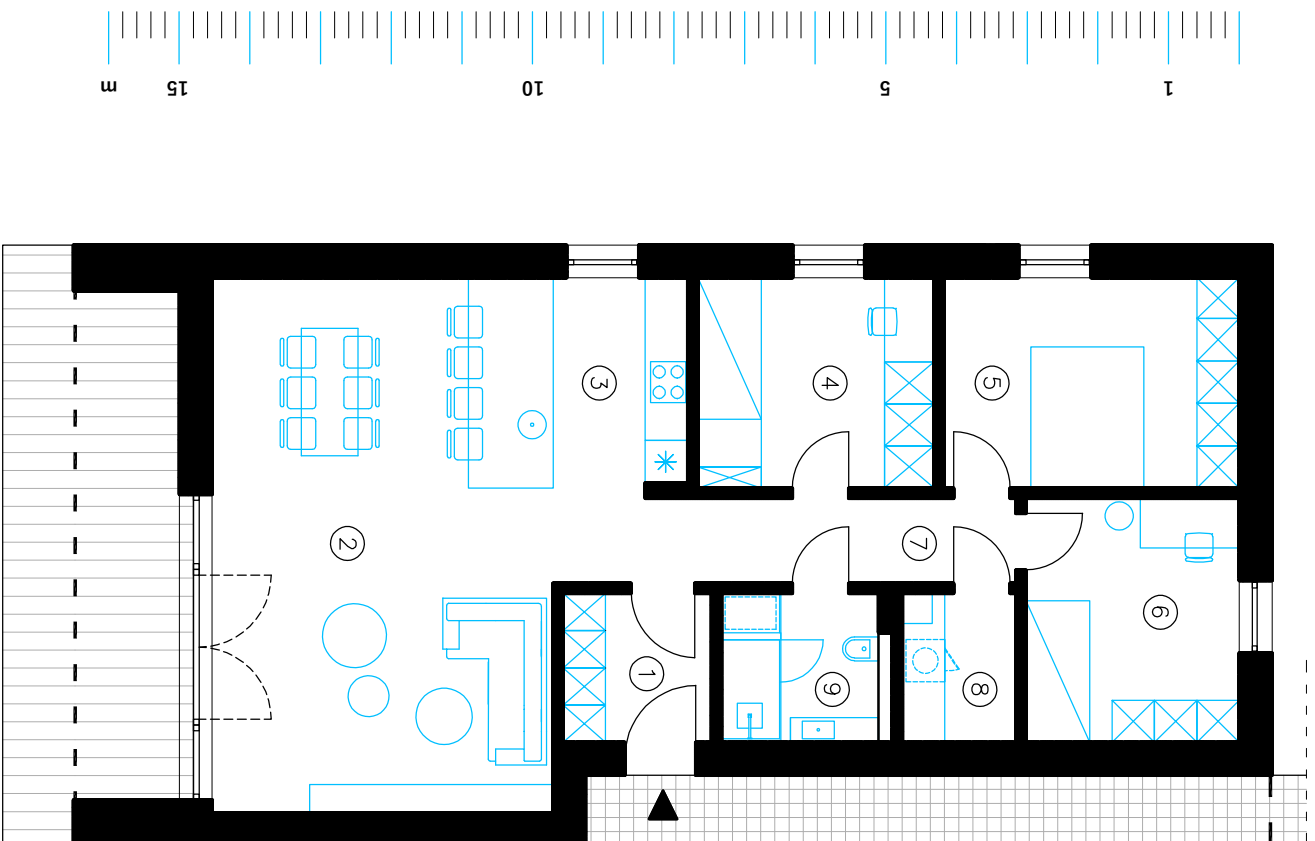
## budynek D

działka nr 7007/4  
powierzchnia działki 506,00 m<sup>2</sup>  
powierzchnia użytkowa 95,67 m<sup>2</sup>

## parter

- 1. wiatrotap 4,39 m<sup>2</sup>
- 2. salon+jadalnia 34,64 m<sup>2</sup>
- 3. kuchnia 7,67 m<sup>2</sup>
- 4. pokój 9,94 m<sup>2</sup>
- 5. pokój 12,42 m<sup>2</sup>
- 6. pokój 10,40 m<sup>2</sup>
- 7. komunikacja 7,86 m<sup>2</sup>
- 8. pom. gospodarcze 3,38 m<sup>2</sup>
- 9. łazienka 4,97 m<sup>2</sup>

razem **95,67 m<sup>2</sup>**



### uwagi!

1. Wymiary pomieszczeń, lokalizację przyborów sanitarnych i inne podano na podstawie projektu budowlanego. W toku budowy mogą wystąpić różnice w stosunku do stanu z projektu, wynikające ze specyfiki prac budowlanych.

2. Wymiary są obliczone w świetle pionowych przegród w stanie wykonanym, przy uwzględnieniu tynków i okładzin o grubości 1,5 cm.

3. Powierzchnia użytkowa lokali oraz pomieszczeń określona jest na podstawie rozporządzenia Ministra Transportu, Budownictwa i Gospodarki Morskiej z dnia 25. 04. 2012 r. w sprawie szczegółowego zakresu i formy projektu budowlanego oraz przy uwzględnieniu treści Polskiej Normy PN-ISO 9836 z późniejszymi zmianami. Powierzchnia użytkowa uwzględnia powierzchnię elementów nadających się do demontażu i rozbiórki (rury, kanały i ścianki działowe), nie uwzględnia natomiast powierzchni otworów na drzwi i okna oraz nisze w elementach zamykających

