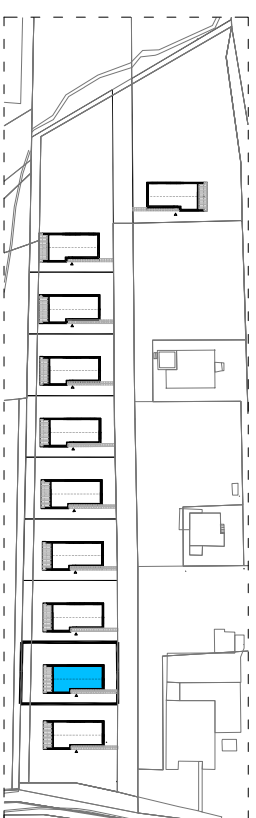


osiedle graniczna

Andrychów | ul. Graniczna | 49° 51'30.0"N 19° 22'00.7"E
atrakcyjna architektura | doskonała lokalizacja | komfort | nowoczesność



ul. Graniczna

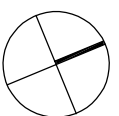
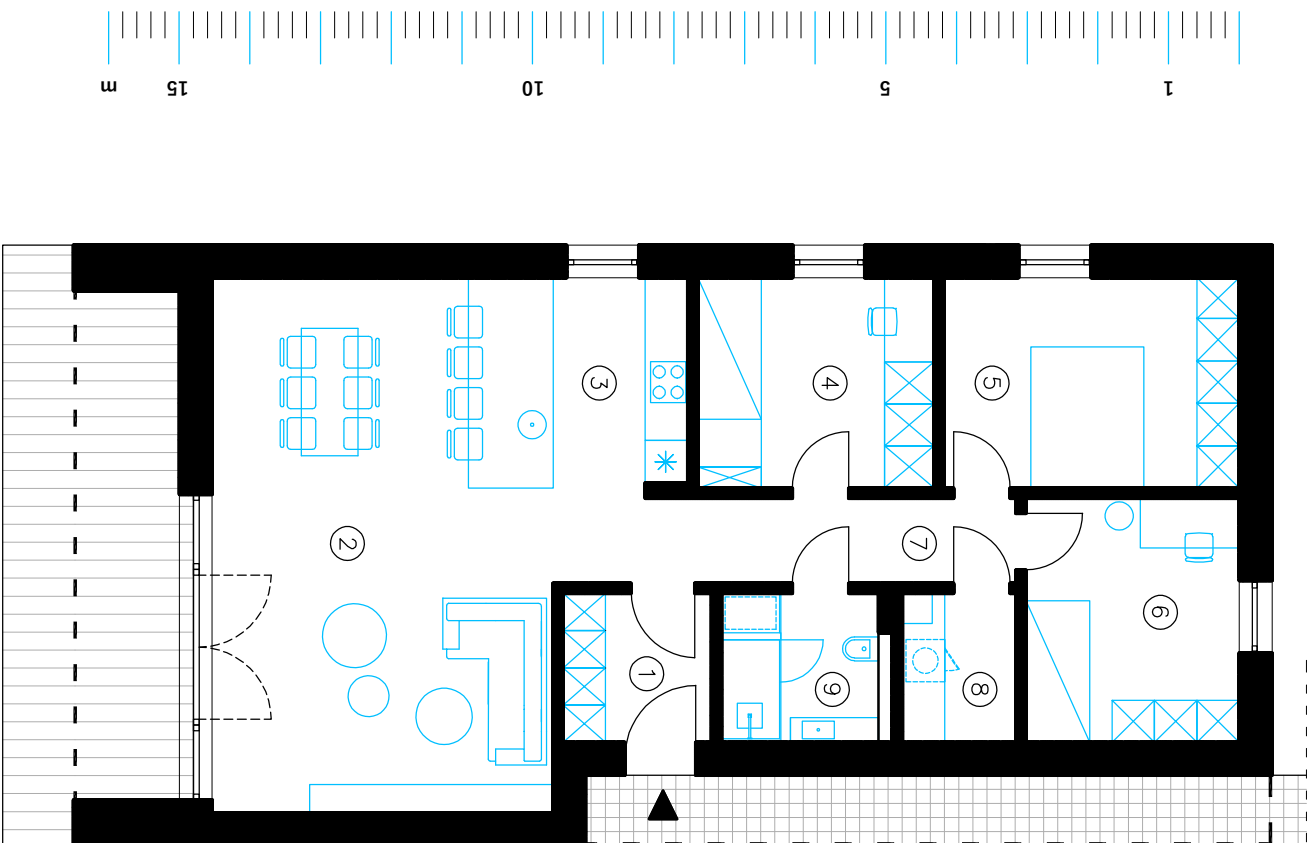
budynek B

działka nr 7007/2
powierzchnia działki 523,00 m²
powierzchnia użytkowa 95,67 m²

parter

1. wiatrotap	4,39 m ²
2. salon+jadalnia	34,64 m ²
3. kuchnia	7,67 m ²
4. pokój	9,94 m ²
5. pokój	12,42 m ²
6. pokój	10,40 m ²
7. komunikacja	7,86 m ²
8. pom. gospodarcze	3,38 m ²
9. łazienka	4,97 m ²

razem **95,67 m²**



uwagi!

1. Wymiary pomieszczeń, lokalizację przyborów sanitarnych i inne podano na podstawie projektu budowlanego. W toku budowy mogą wystąpić różnice w stosunku do stanu z projektu, wynikające ze specyfiki prac budowlanych.

2. Wymiary są obliczone w świetle pionowych przegród w stanie wykonanym, przy uwzględnieniu tynków i okładzin o grubości 1,5 cm.

3. Powierzchnia użytkowa lokali oraz pomieszczeń określona jest na podstawie rozporządzenia Ministra Transportu, Budownictwa i Gospodarki Morskiej z dnia 25. 04. 2012 r. w sprawie szczegółowego zakresu i formy projektu budowlanego oraz przy uwzględnieniu treści Polskiej Normy PN-ISO 9836 z późniejszymi zmianami. Powierzchnia użytkowa uwzględnia powierzchnię elementów nadających się do demontażu i rozbiórki (rury, kanały i ścianki działowe), nie uwzględnia natomiast powierzchni otworów na drzwi i okna oraz nisze w elementach zamykających

