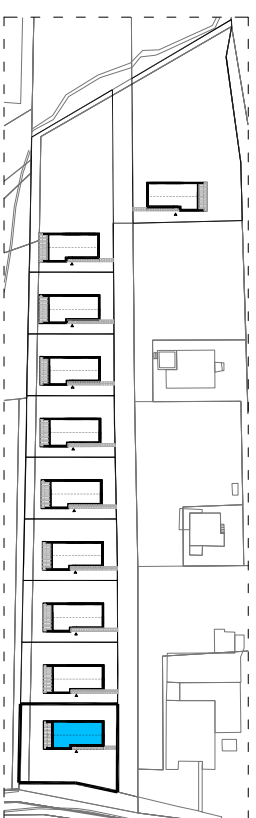




osiedle graniczna

Andrychów | ul. Graniczna | 49° 51'30.0"N 19° 22'00.7"E
atrakcyjna architektura | doskonała lokalizacja | komfort | nowoczesność



ul.Graniczna

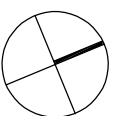
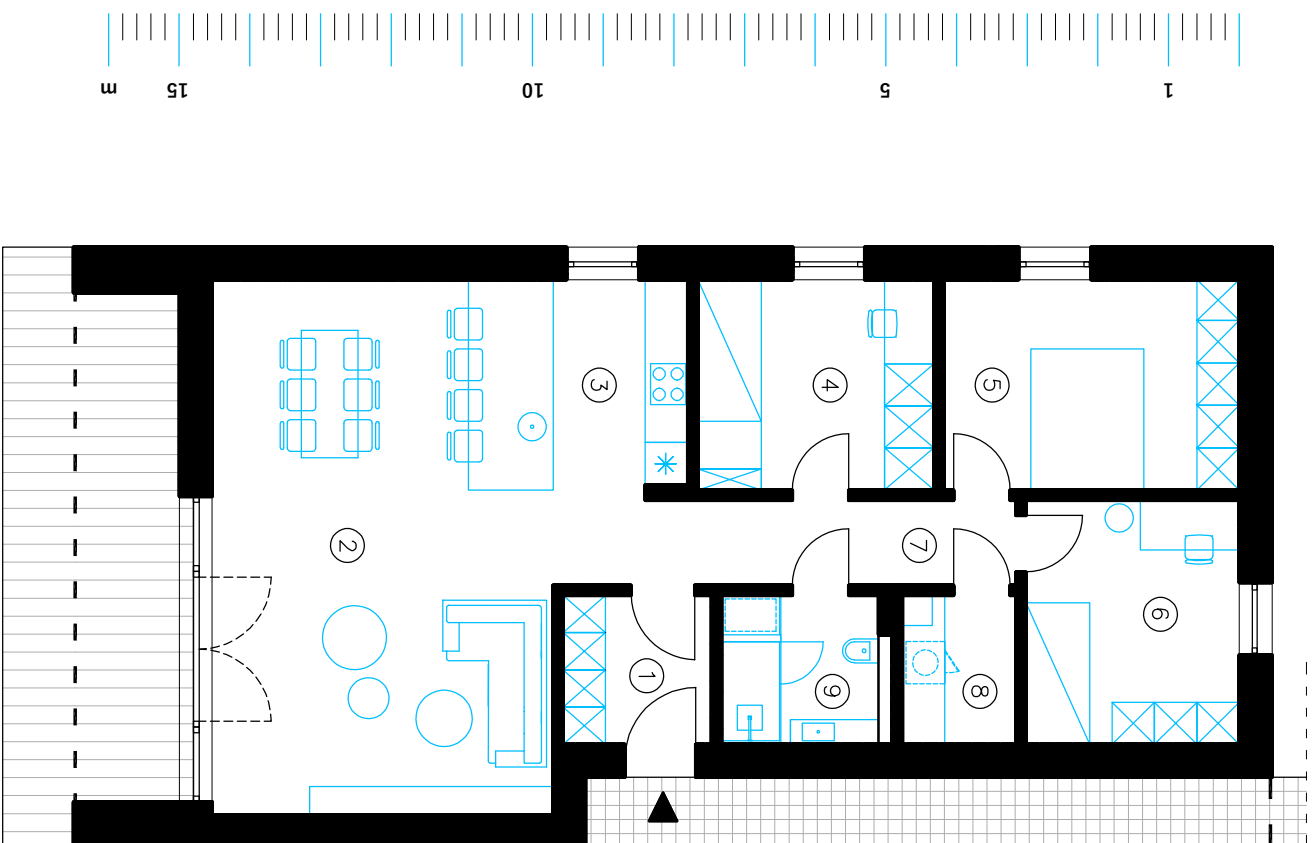
budynek A

działka nr 7007/1
powierzchnia działki 697,00 m²
powierzchnia użytkowa 95,67 m²

parter

- | | |
|---------------------|----------------------|
| 1. wiatrołap | 4,39 m ² |
| 2. salon+jadalnia | 34,64 m ² |
| 3. kuchnia | 7,67 m ² |
| 4. pokój | 9,94 m ² |
| 5. pokój | 12,42 m ² |
| 6. pokój | 10,40 m ² |
| 7. komunikacja | 7,86 m ² |
| 8. pom. gospodarcze | 3,38 m ² |
| 9. łazienka | 4,97 m ² |

razem **95,67 m²**



R.Z. MAREK SP.J.

R.Z. MAREK SP.J.

tel: + 48 601 816 236 | mail: biuro@rzmarek.pl

projekt: a+b architektura

www.aplusb.pl

uwagi!

1. Wymiary pomieszczeń, lokalizację przyborów sanitarnych i inne podano na podstawie projektu budowlanego. W toku budowy mogą wystąpić różnice w stosunku do stanu z projektu, wynikające ze specyfiki prac budowlanych.

2. Wymiary są obliczone w świetle pionowych przegród w stanie wykonanym, przy uwzględnieniu tynków i okładzin o grubości 1,5 cm.

3. Powierzchnia użytkowa lokali oraz pomieszczeń określona jest na podstawie rozporządzenia Ministra Transportu, Budownictwa i Gospodarki Morskiej z dnia 25. 04. 2012 r. w sprawie szczegółowego zakresu i formy projektu budowlanego oraz przy uwzględnieniu treści Polskiej Normy PN-ISO 9836 z późniejszymi zmianami. Powierzchnia użytkowa uwzględnia powierzchnię elementów nadających się do demontażu i rozbiórki (rury, kanały i ścianki działowe), nie uwzględnia natomiast powierzchni otworów na drzwi i okna oraz nisze w elementach zamykających